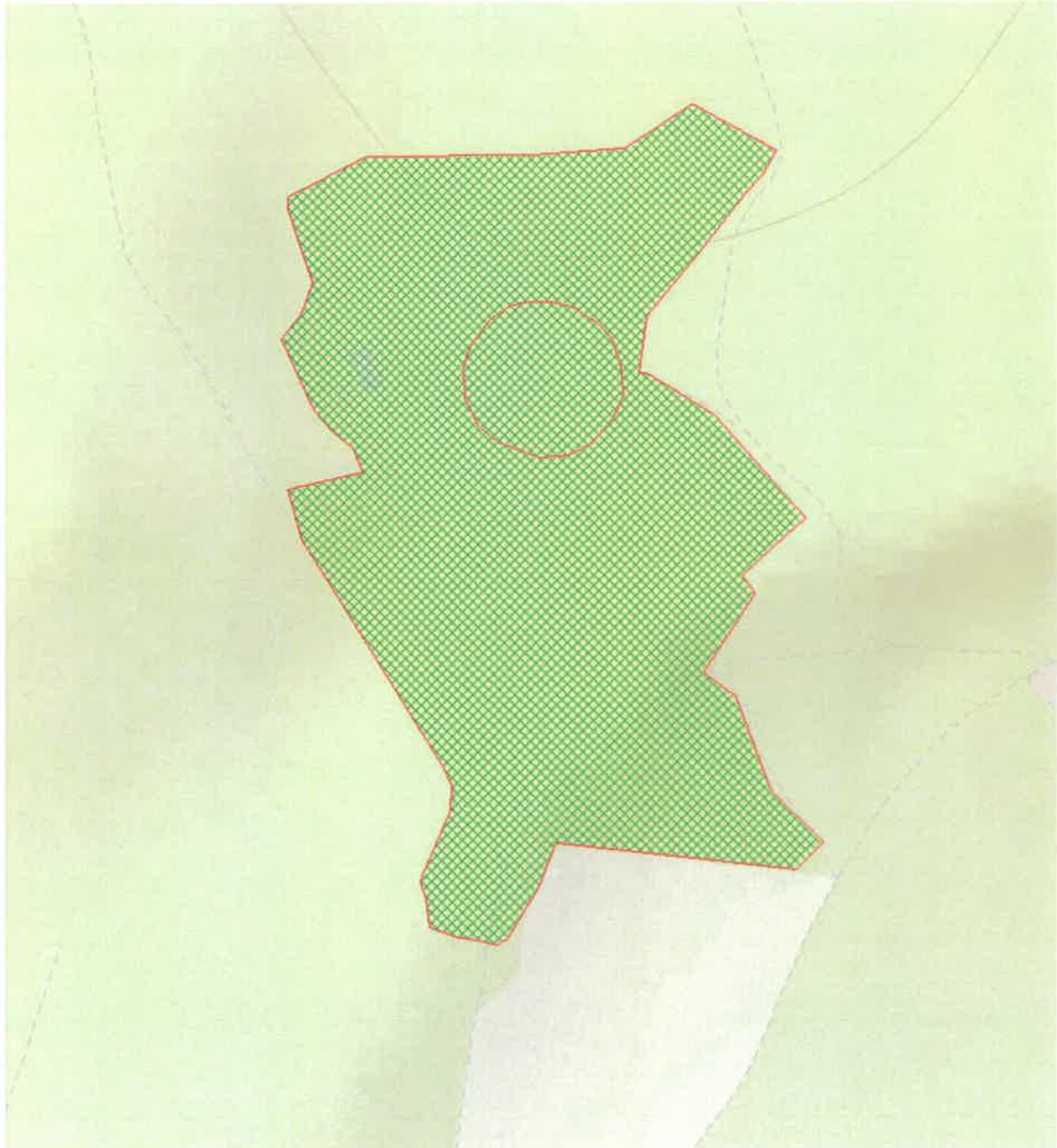


**OPVZ II. stupně** - vyhlášeno dne 18.11.1983 rozhodnutím OÚ Prachatice pod číslem jednacím Vod.235-1419/83. OPVZ II. stupně se nachází v širším okolí vodních zdrojů o ploše 96222 m<sup>2</sup> v k.ú. Zdíkovec a Masákova Lhota.



Zdroj:

<https://agrigis.gov.cz/portal/apps/mapviewer/index.html?layers=94cb2ed9b6b946d6b9b8e15c8d4a8e30>

OBJ_GID	00382103
NAZEV_AKCE	Zdikovec jímací zářez
VYHLASIL	ONV Prachatice
RZH_CJ	Vod.235-1419/83
RZH_DTM	18. 11. 1983 1:00
ZADATEL	JiVaK Prachatice
STUPEN	2
VZ_KAT	podzemní zdroj
AKT_OVER	ano
PLATNOST	ano
PLATNOST_D	
AKT_DTM	14. 6. 2017 2:00
RZH	ano
RZH_ID	030376
OKRES_NAZ	Prachatice
KRAJ_KOD	03
KRAJ_NAZ	Jihočeský
AKT_POZN	
POZNAMKA	
PLOCHA	96222,159202
RZH_URL	<a href="#">Zobrazit</a>

Zdroj: [https://gisportal.kraj-jihocesky.cz/javascript/ozp/?page=Vodn%C3%AD-hospod%C3%A1%C5%99stv%C3%AD#data\\_s=id%3AdataSource\\_6-190117f921b-layer-1-9-10%3A10832](https://gisportal.kraj-jihocesky.cz/javascript/ozp/?page=Vodn%C3%AD-hospod%C3%A1%C5%99stv%C3%AD#data_s=id%3AdataSource_6-190117f921b-layer-1-9-10%3A10832)

## Zdíkovec - zářez Z1

Příloha č. 2

### Situace geofyzikálního měření a stávajícího OPVZ II. Stupně



Vysvětlivky:



OPVZ II. Stupně stávající



Zářez Z1  
geofyzikální měření

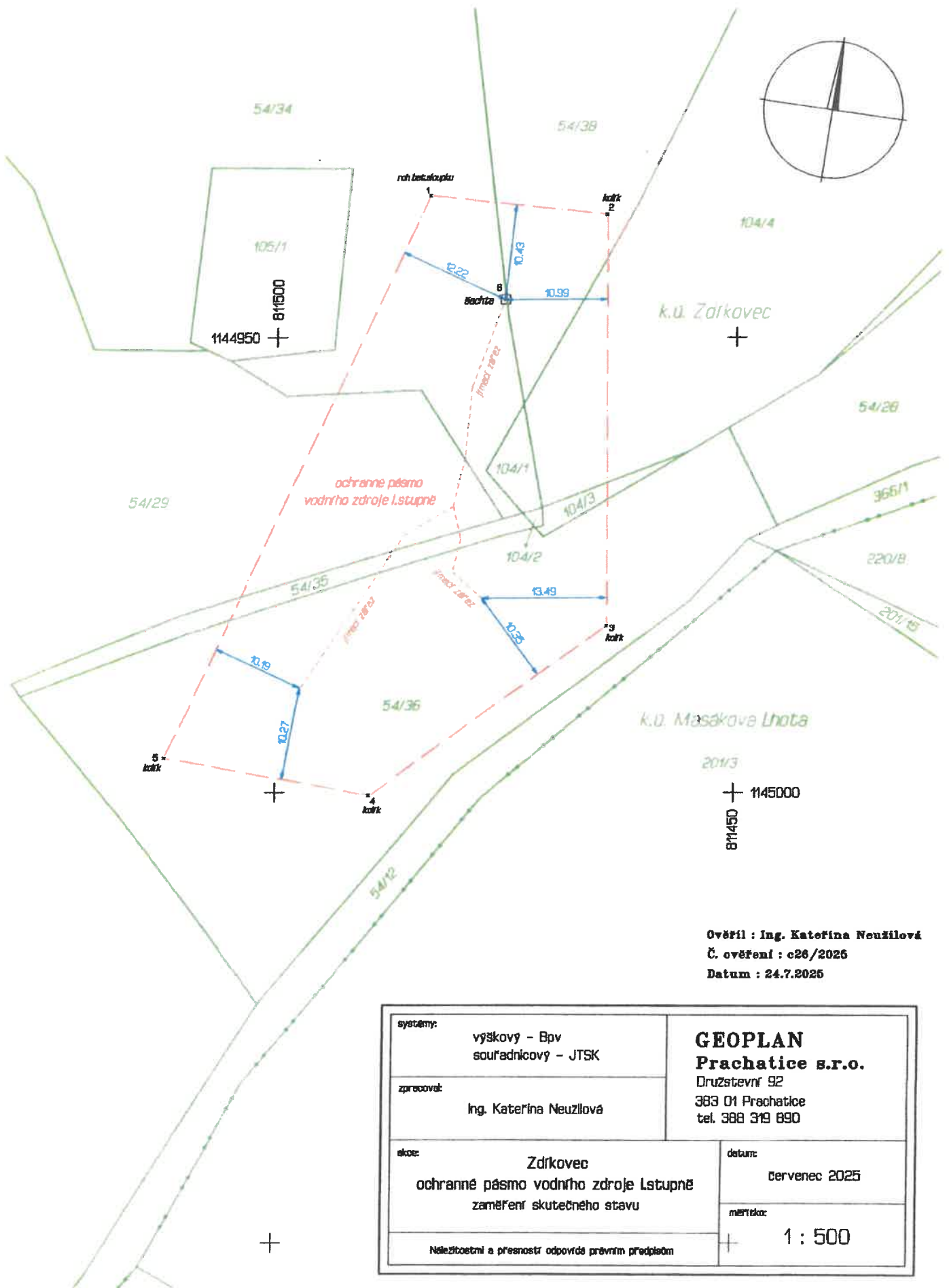


výstražné tabule



stávající nejbližší studna





Ověřil : Ing. Kateřina Neuzilová  
 Č. ověření : c26/2025  
 Datum : 24.7.2025

systémy: výškový - Bpv souřadnicový - JTSK	<b>GEOPLAN</b> <b>Prachatice s.r.o.</b> Družstevní 92 383 01 Prachatice tel. 388 319 890
zpracovatel: Ing. Kateřina Neuzilová	
akce: Zdrkovec ochranné pásmo vodního zdroje Lstupně zaměření skutečného stavu	datum: červenec 2025
Nejistotami a přesností odpovídá právním předpisům	měřítko: 1 : 500

## Seznam souřadnic a výšek v S-JTSK a Bpv.

Název akce:

Zdikovec - ochranné pásmo vodního zdroje I.stupně

Č. bodu	Y	X	Z	Popis
000000 0001	811483.43	1144934.57	752.31	* roh bet. sloupku
000000 0002	811464.29	1144936.57	751.63	* kolík
000000 0003	811464.03	1144981.68	755.60	* kolík
000000 0004	811489.78	1145000.37	758.32	* kolík
000000 0005	811512.15	1144996.18	758.76	* kolík
000000 0006	811475.23	1144945.91	753.84	* šachta

Ověřil: Ing. Kateřina Neužilová  
Číslo ověření: c26/2025  
Datum: 24.7. 2025  
Náležitosti a přesností odpovídá právním předpisům